

OFERUJEMY:

- Oceny techniczne z oszacowaniem wartości rynkowych pojazdów, maszyn i urządzeń
- Oceny techniczne uszkodzeń pojazdów z wyliczeniem kalkulacji napraw
- Oceny jakości napraw mechaniczno-blaharsko-lakierniczych pojazdów po kolizjach drogowych.
- Oceny stanu technicznego przy zakupach pojazdów używanych z elektronicznym pomiarem grubości powłoki lakierniczej.
- Oceny techniczne przyczyn uszkodzeń zespołów pojazdów jak silników, skrzyń biegów itp.
- Oceny techniczne pojazdów zabytkowych dla potrzeb konserwatora zabytków
- Oceny techniczne ustalania numerów identyfikacyjnych pojazdów.
- Oceny techniczne pojazdów po przeróbkach.
- Ustalania zakładowych norm zużycia paliwa pojazdów i maszyn.
- Analiza czasu pracy kierowców pod kątem prawnym. Pomoc w uzyskaniu odszkodowań.

Ocena Techniczna Nr: GD246/4/25, Data badania: 10.12.2025r

Wykonawca Opinii: Rzeczoznawca certyfikowany, biegły sądowy
inż. Marian Dzieciuch

- *Uprawniony rzeczoznawca techniki motoryzacyjnej i ruchu drogowego z certyfikatem Ministra Infrastruktury.*
- *Uprawniony rzeczoznawca maszynowy.*
- *Biegły sądowy Sądu Okręgowego w Katowicach i Gliwicach w zakresie techniki motoryzacyjnej, ruchu drogowego i rekonstrukcji wypadków drogowych oraz w zakresie budowy i eksploatacji maszyn z analizą wypadków w użytkowaniu maszyn.*
- *Biegły skarbowy z listy Izby Skarbowej w Katowicach.*

Zleceniodawca: Przedsiębiorstwo Komunikacji Miejskiej Sp. z o.o.
ul. Chorzowska 150, 44-100 Gliwice.

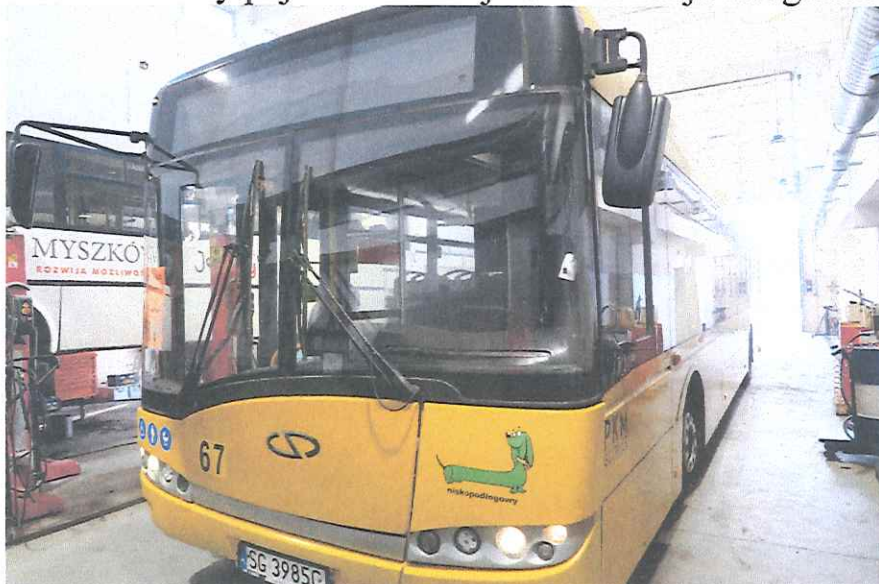
Zakres oceny: Ustalenie stanu technicznego autobusu oraz jego wartości rynkowej.

Cel i przeznaczenie: dla potrzeb sprzedaży.

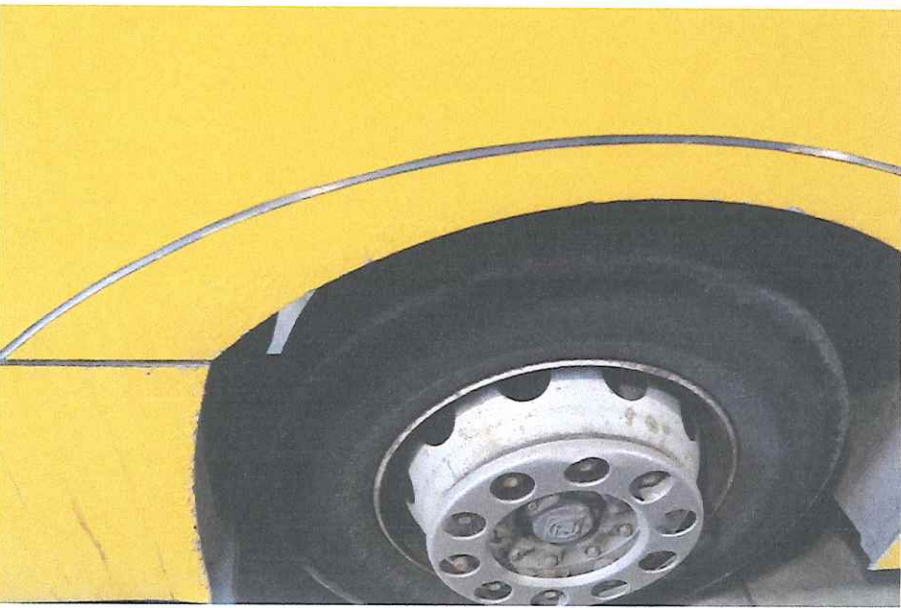
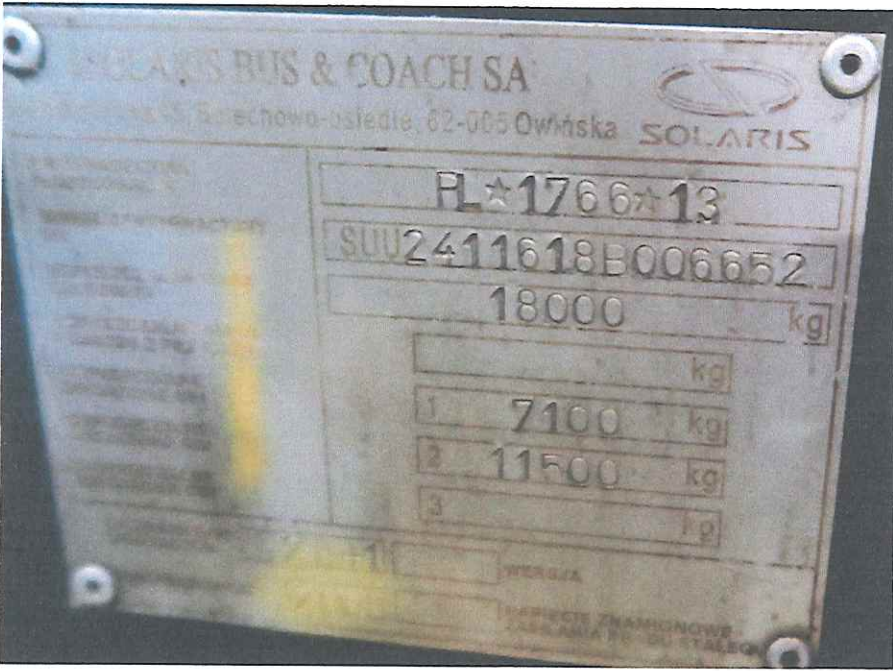
Dane pojazdu:

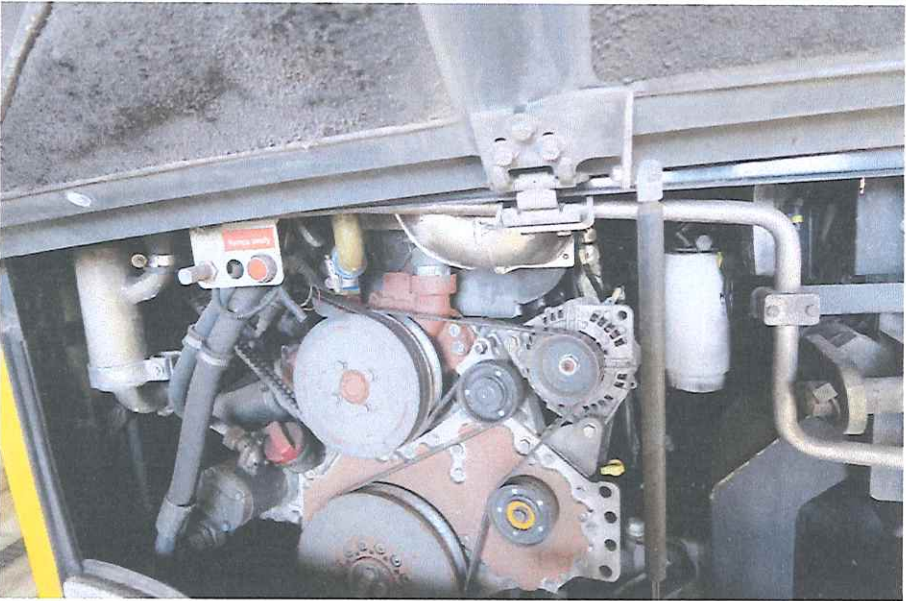
- marka i typ	Solaris Urbino 12
- numer rejestracyjny	SG 3985C
- numer identyfikacyjny	SUU2411618B006652
- silnik, pojem. moc silnika	ZS, 9186 ccm, 188 kW
- rok produkcji	2008
- data i-szej rej.	01.12.2008r
- kolor	żółty
- przebieg	1 270694 km
- nr ewid.	67
- ilość miejsc	29/67

Badanie pojazdu przeprowadzono w Piekarach Śl. w obecności przedstawiciela Zleceniodawcy pojazdu. Poniżej dokumentacja fotograficzna:















W wyniku przeprowadzonych oględzin i badania przedmiotowego autobusu stwierdzono co następuje:

Silnik:

- rozruch silnika zimnego nieco utrudniony,
- osprzęt silnika znacznie zużyty,

Podwozie:

- układ zawieszenia przedniego- części znacznie zużyte,
- układ przeniesienia napędu- bez uwag,
- układ zawieszenia tylnego w stanie dostatecznym,
- układ kierowniczy –kompletny sprawny

- układy hamulcowe roboczy i awaryjny – kompletne, sprawne.

Nadwozie:

- poszycia boczne na łączeniach miejscami skorodowane,
- fotele pasażerów- tapicerka w stanie średnim,





Koła z ogumieniem –średnio zużyte w 70%.

Na podstawie badania i opisu stanu technicznego autobusu, zostaje wydana następująca:

Opinia ogólna

Badany autobus wymaga przeglądu warsztatowego z naprawą opisanych usterek.

Wartość bazową przedmiotowego autobusu ustalono w oparciu o notowania na rynku wtórnym i tak:

	Solaris Urbino 12	6 000 € ≈ 25 400 zł
	Autobus miejski 2008 567 866 km	
	Moc: 314 KM (231 kW) Euro: Euro 3 Paliwo: diesel Napęd: 6x2 Zawieszenie: pneumatyczne/pneumatyczne Liczba miejsc: 44+35 Ilość drzwi: 2/3 Niskopodłogowy	
		Podoba ci się
	Solaris Urbino	33 900 zł ≈ 8 010 €
	Autobus miejski 2009 807 000 km	
	Paliwo: diesel Liczba miejsc: 66 Ilość drzwi: 1-2-0	
	 Polska, Kielce (128 km od Ciebie)	
	 Bus Premium	