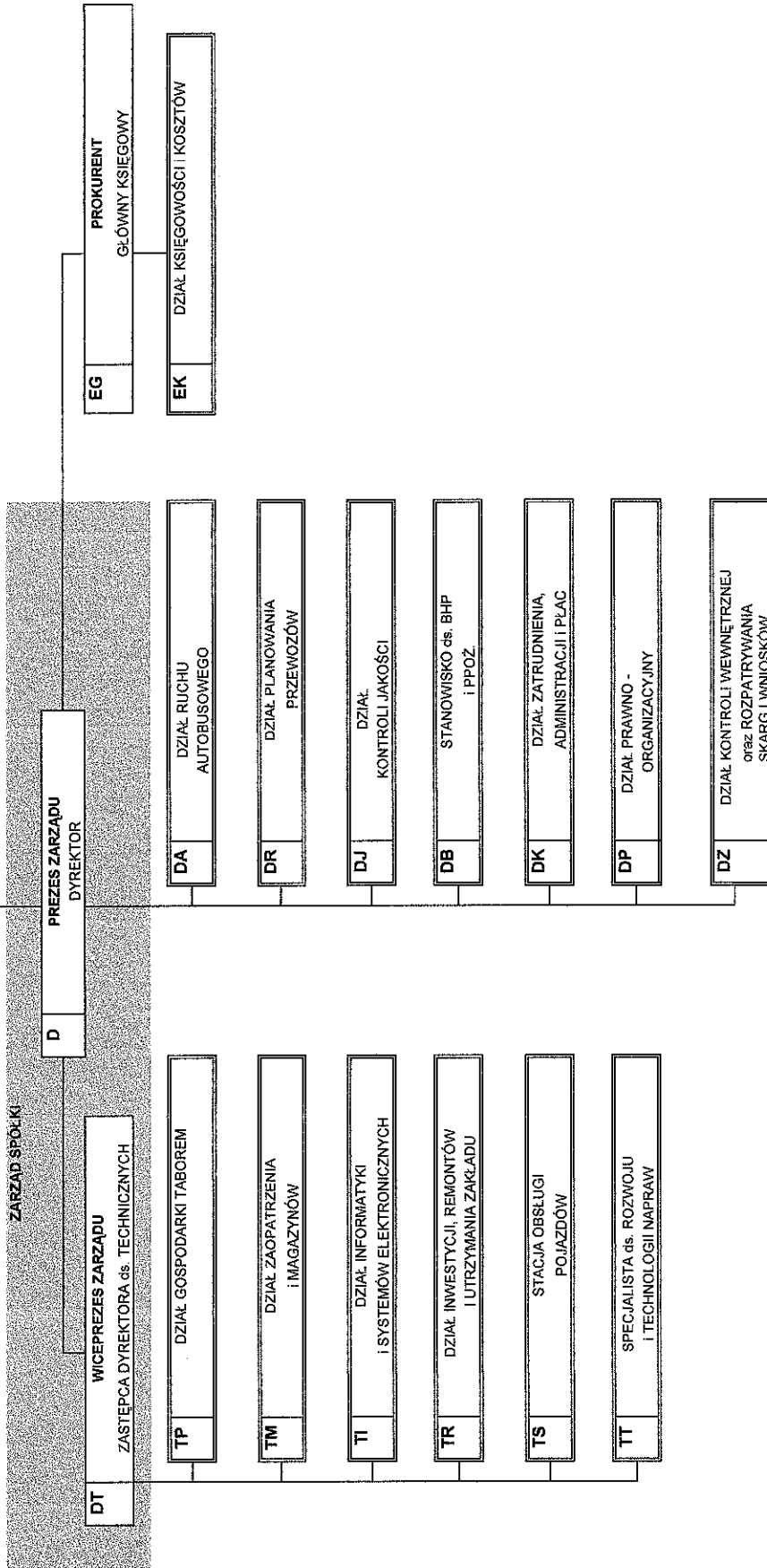


ZGROMADZENIE  
WSPÓLNIKÓW

RADA  
NADZORCZA

Schemat organizacyjny  
PKM Sp. z o.o. Gliwice

Obowiązuje od dnia .....



Zarząd Spółki: PKM Sp. z o.o w Gliwicach  
Prezes Zarządu: mgr inż. Henryk Szary  
Wiceprezes Zarządu: mgr inż. Maciej Kraszczyk

**PREZES ZARZĄDU SPÓŁKI**

*[Signature]*  
mgr inż. Henryk Szary

**WICEPREZES ZARZĄDU SPÓŁKI**

*[Signature]*  
mgr inż. Maciej Kraszczyk